

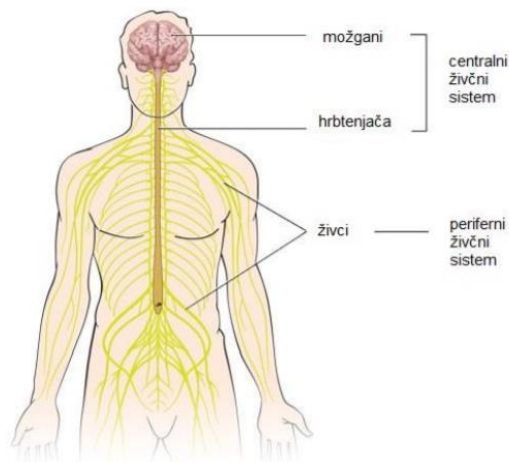
1. V zvezek napiši podnaslov in zapiši spodnje besedilo te strani:

1. Del živčevja je:  
**OSREDNJE** ali **CENTRALNO ŽIVČEVJE**: to so **možgani in hrbtenjača**, ki so po večini iz velikega števila teles živčnih celic, ter **zbirajo sporočila in pošiljajo odločitve nanje**.

**MOŽGANI**: zavarovani so z lobanjo in več ovojnicami imenovane opne ali meninge, obliva pa jih še **možganska tekočina** imenovana likvor.

Možgani so sestavljeni iz:

- **DEBLA** - del podaljšane hrbtenjače, ki leži pred malimi možgani **Naloga le teh so dejavnosti notranjih organov** – uravnavanje dihanja, bitje srca, bruhanje, signal za lakoto in žejo...
- **VELIKI MOŽGANI** – zapolnjujejo večino lobanje, in se delijo na levo in desno poloblo. Na površini so sive barve – sivina, ki je zgrajena iz teles živčnih celic; v notranjosti beli – belina, ki pa je zgrajena iz izrastkov živčnih celic. **Naloga le teh so centri zavesti – čutilna in gibalna središča**.
- **MALI MOŽGANI** - ležijo v zatilju. **Naloga le teh so: pomembni pri usklajevanju gibov, ravnotežju, usklajevanju sporočil iz mišic in čutil**.

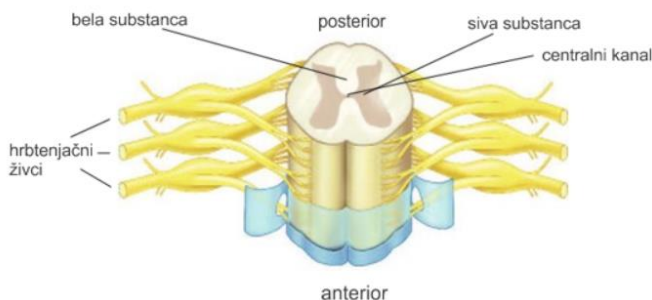


Slika 1: Centralni in periferni živčni sistem (prirejeno po Johns Hopkins Medicine, b. d.)

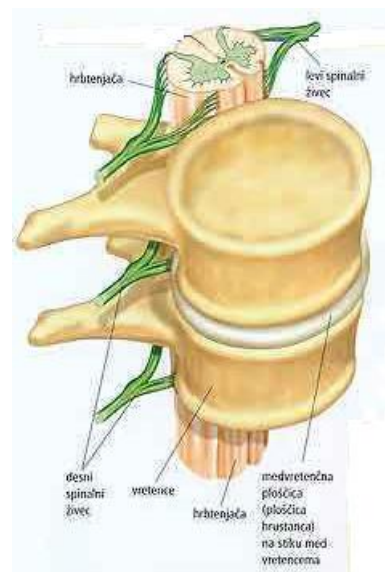


**Naloga**: v DZ reši nalogi 4, 5 in 6 na strani 79 in 80.

**HRBTENJAČA**: zaščitena je z vretenci hrbtenice in ovojnicami. Zgrajena je iz – sivine in beline, hrbtenjačnimi živci, živčni vozli. Hrbtenjača omogoča prenašanje sporočil med možgani in oddaljenimi deli telesa, tu pa so tudi povezave za refleksno odzivanje. Od tu izhajajo hrbtenjačni živci z živčnimi vozli.



**Naloga**: v DZ reši nalogi 7 in 8 na strani 81.

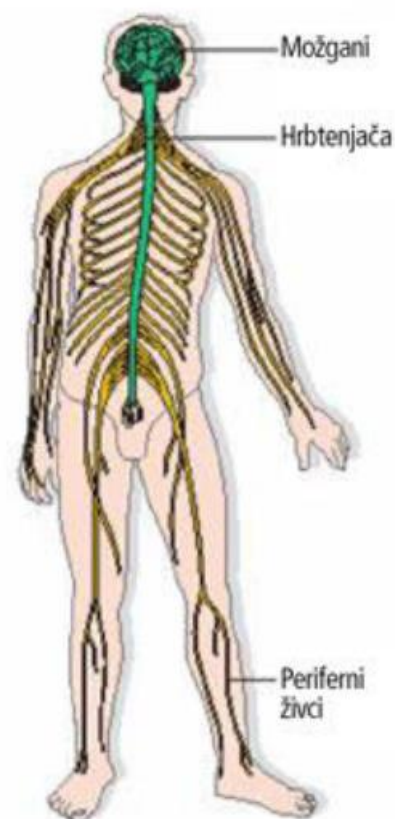


2. V zvezek napiši podnaslov in zapiši spodnje besedilo te strani:

2. Del živčevja je:

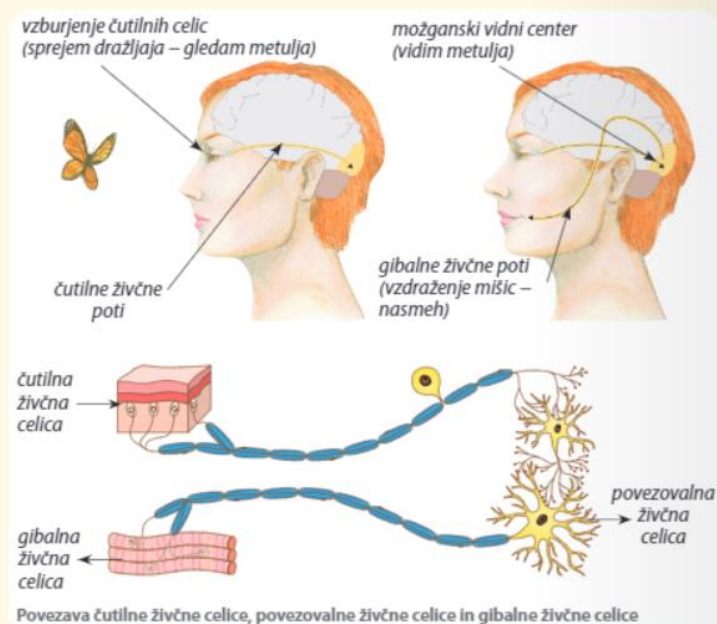
**OBKRAJNO ALI PERIFERNO ŽIVČEVJE** – to so obkrajni ali periferni živci, ki skrbijo, da prevajajo sporočila med osrednjim živčevjem in preostalim telesom - vsa čutila so z živci povezana z možgani. Posredujejo informacije o okolju in dogajanju v telesu, možgani to obdelajo in ustrezno odgovorijo. Tako organizem deluje uravnoteženo.

3. Skopiraj spodnjo sliko in jo prilepi v zvezek, ter jo pojasni s spodnjim zapisom.



Možgani in hrbtenjača = osrednje živčevje (OŽ) OŽ je osrednji nadzorni center telesa.  
 Živci v drugih delih telesa = periferno živčevje (PŽ) Periferni živci prenašajo ukaze na periferijo telesa, na primer do mišic in kože.

Zaznavam, odgovorim



**RAZLAGA OB SLIKI VIDIM METULJA:** od vzdraženega čutila (oko sledi metulju) se signal prenese po čutilni živčni celici do možganov. Možgani obdelajo informacijo o videnem - signal tu potuje po povezovalni živčni celici. Odgovor na čutilno zaznavo možgani sporočijo po gibalni živčni celici, ki mišicam obraza sporoči naj se skrčijo in tako se nasmehnemo. V DZ reši nalogo 13 na strani 84.

**Naloga:** V zvezek zapiši še kratek povzetek, kako povečaš sposobnost za učenje in koncentracijo. Učbenik str: 70. Nato reši naloge v ZD 17-22 na straneh: 86, 87.

Pri razumevanju živčnega sistema si pomagaj s spodnjo shemo, ki je dosegljiva na spodnjem spletnem naslovu:

[https://www.goconqr.com/en/p/2560220?canonical=true&frame=true&no\\_cache=true](https://www.goconqr.com/en/p/2560220?canonical=true&frame=true&no_cache=true)